

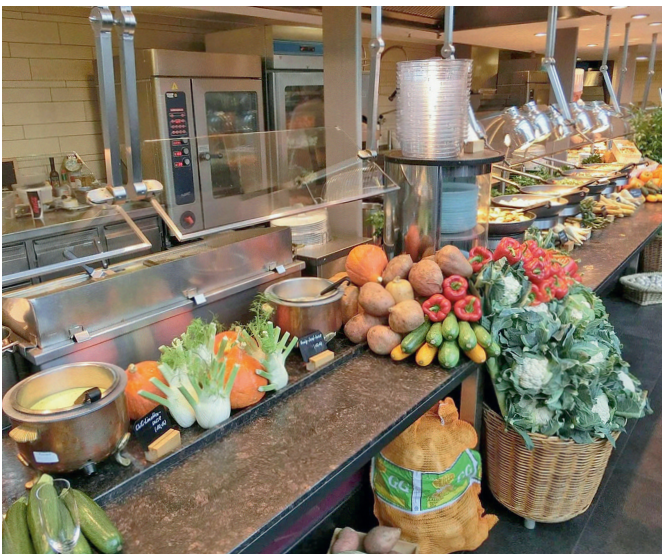
ANLEGERINFORMATIONEN ZU GENUSSRECHTEN

an der Regionalwert Immo



UNTERSTÜTZER*INNEN GESUCHT! ERWERBEN SIE GENUSSRECHTSANTEILE

In den Büroräumen der Regionalwert AG Freiburg ist die Idee zum Projekt der **RegioBioKüche** geboren. Menschen jeden Alters sollten sich **ökologisch, regional und gesund** ernähren können - so der Anspruch des Großküchenbetriebes. Ziel ist es, die Verpflegung in Kitas, Schulen und Betriebskantinen in der Region Freiburg zu verbessern. Für eine regionale und ökologische Außer-Haus-Verpflegung besteht ein sehr hoher Bedarf. Die RegioBioKüche in Eichstetten ist angetreten, um dieses Bedürfnis mit 100 % Bioprodukten, möglichst aus der Region, zu befriedigen.



Hand in Hand mit den regionalen Lieferanten, Großhandelslogistikern, Einzelhändlern und Gemeinschaftsverpflegungseinrichtungen soll das Vorhaben umgesetzt werden. **Eine ganze Region packt an und profitiert.** Die regionalen Betriebe liefern frische Lebensmittel, die Betriebe der RegioBioKüche verarbeiten, kochen und verteilen. Als Mehrkomponentenküche bietet sie Speisen in unterschiedlichen Verarbeitungsstufen an. Der Vorteil: größere Mengen werden verarbeitet, die Auslastung erhöht und die Kosten pro Essen minimiert. Neben hochwertigen Produkten und Speisen für die Versorgung sozialer Einrichtungen und Unternehmen gewinnt die Region Freiburg weitere 25 dauerhafte und krisenfeste Arbeitsplätze hinzu.

Der Startschuss ist gefallen. Das Grundstück in Eichstetten wurde zugunsten der RegioBioKüche vergeben.

Finanziert wird der Grundstückskauf durch die Ausgabe von Genussrechtsanteilen der Regionalwert Immo – einer Tochtergesellschaft der Regionalwert AG Freiburg. **Dafür suchen wir Sie!** Erwerben Sie Genussrechtsanteile und unterstützen Sie eine nachhaltige Versorgungssouveränität in Ihrer Region.

ANLAGEZIELE UND ANLAGEPOLITIK

Herausgeberin der Genussrechtsanteile ist die Regionalwert Immo (Regionalwert Immobilien-, Einrichtungs- und Vermietungs-UG (haftungsbeschränkt) & Co. KG). Sie finanziert Immobilien, erwirbt Maschinen und Einrichtungen und verpachtet es an die Partnerunternehmen der Regionalwert AG Freiburg. Die Regionalwert AG – die 81% der Anteile an der Regionalwert Immo hält – gründet und vereint BIO-Betriebe der Land- und Ernährungswirtschaft in ihrem kooperativen Partnernetzwerk. Sie und ihre Tochter gewährleisten den **Zugang zu Kapital** für Kleinunternehmer*innen, wie die Betriebe der RegioBioKüche, und sorgen auf diese Weise für mehr **regionale Wertschöpfung, lokale Arbeitsplätze und wertvolle Lebensmittel** aus Ihrer Region.

ECKDATEN DER GENUSSRECHTE

Angebot III:

- Anlageziel: 400.000 Euro
- Mindestinvestition: 20.000 Euro
- Agio: 1,5% (einmalig)
- Ausschüttung: bis zu 1,5% p.a.
- Laufzeit: unbestimmt
- Kündigung: frühestens zum 01.07.29
- Kündigungsfrist: 24 Monate zum Jahresende

PROGNOSE-RECHNUNG für die Mindestlaufzeit von 2020 bis 2029

Jahr	eingezahltes Kapital	Ausschüttung	Kapital inkl. Ausschüttungen am Jahresende
1	20.000 €	300 €	20.300 €
2	20.000 €	300 €	20.600 €
3	20.000 €	300 €	20.900 €
4	20.000 €	300 €	21.200 €
5	20.000 €	300 €	21.500 €
6	20.000 €	300 €	21.800 €
7	20.000 €	300 €	22.100 €
8	20.000 €	300 €	22.400 €
9	20.000 €	300 €	22.700 €
Gesamtsummen	20.000 €	2.700 €	22.700 €

Unverbindliche Modellrechnung ohne Agio

RISIKO- UND ERTRAGSPROFIL DER ANLAGE

Die Forderungen aus den Genussrechtspapieren sind als nachrangig einzustufen. Die Nachrangforderungen treten im Falle eines Liquidationsverfahrens und im Falle der Insolvenz der Herausgeberin (Regionalwert Immo) im Rang gegenüber allen nicht nachrangigen und gegenüber sämtlichen in § 39 Abs. 1 Insolvenzordnung bezeichneten nachrangigen Forderungen zurück.

Die **Ausschüttungen** in Höhe von bis zu **1,5%** des Nennbetrages als auch die Rückzahlung des Genussrechtskapitals sollen über Bilanzgewinne der Regionalwert Immo finanziert werden. Die erwirtschafteten Gewinne sollen sich entsprechend des Geschäftszweckes der Regionalwert Immo aus den Miet- und Pachteinnahmen speisen.

*Rechtlicher Hinweis: Die Angaben enthalten unvollständige und unverbindliche Kurzinformationen zu den Genussrechten der Tochtergesellschaft RW Immo und stellen keine Anlageberatung und insbesondere keine Anlageempfehlung dar. Der Vertrag wird zwischen den Zeichner*innen der Genussrechte und der RW Immo geschlossen, die Sie über die Anlagebedingungen im Einzelnen vor Vertragsschluss ausführlich informieren wird.*

Kontakt:

Regionalwert Immobilien-,
Einrichtungs- und Vermietungs- UG
(haftungsbeschränkt) & Co. KG

Bruckmatten 6, 79356 Eichstetten
Tel: 07663-91436 0
lohneis@regionalwert-ag.de
www.regionalwert-ag.de